

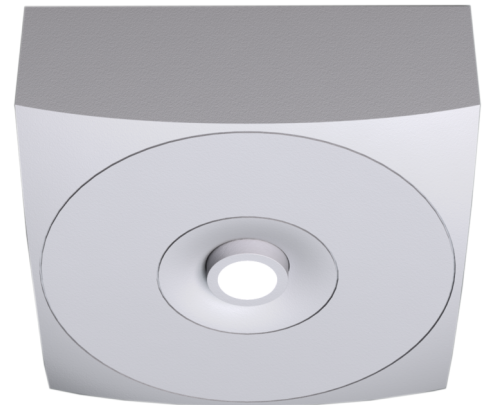


Art.-Nr: EAQL421WB-AZ
Sicherheitsleuchte Einzelbatterie
Deckenaufbau, Wireless Basic (WB), 1 h, , IP40, Zink-Druckguss, Anthrazit

LED-Sicherheitsleuchte zum Deckenaufbau und zur Ausleuchtung der Flucht- und Rettungswege nach DIN EN 60598-1, DIN EN 60598-222 und DIN EN 1838.

Die dezente Deckenleuchte aus Zink-Aluminium passt sich unauffällig der Decke an. Durch die in der Linse eingebrachte Status LED wird die Harmonie des Gehäuses nicht unterbrochen. Durch Einsatz von Streulinzen und leistungsstarker LED ERT Technik wird eine optimale Lichtverteilung und Ausleuchtung der Flucht- und Rettungswege erzielt. Der innovative integrierte Linsenträger mit Schnellmontagevorrichtung ermöglicht den flexiblen Einsatz unterschiedlicher Linsentypen je nach Anwendungsfall. Rund- und Flurlinse sind bei jeder Leuchte bereits im Lieferumfang enthalten.

Kabellose Steuerung und Überwachung für kleine Installationen von bis zu 50 Leuchten mit Wireless Basic. Der innovative integrierte Linsenträger mit Schnellmontagevorrichtung ermöglicht den flexiblen Einsatz unterschiedlicher Linsentypen. Durch den Einsatz der passenden Linse, kann die Lichtverteilung optimal auf den Anwendungsfall abgestimmt werden und die normgerechte Ausleuchtung vereinfachen. Rund- und Flurlinse sind bei jeder Leuchte bereits im Lieferumfang enthalten und machen eine perfekte Anpassung an die jeweilige Montagesituation möglich. Weitere Linsen wie z.B. Spot-, Beam- oder H-Linse sind optional erhältlich.



Mehr Informationen

www.rp-group.com/de/item/EAQL421WB-AZ



TECHNISCHE DATEN

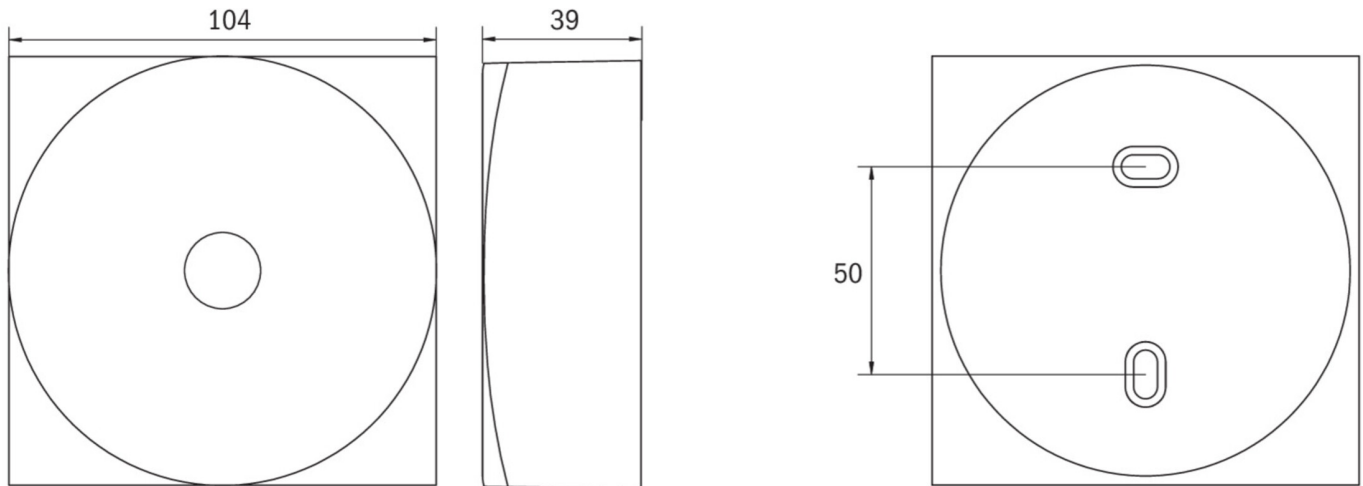
| | |
|-----------------------|--|
| Leuchtentyp | Sicherheitsleuchte |
| Montageart | Deckenaufbau |
| Piktogramm | Nein |
| Leuchtmittel | LED |
| Gehäusematerial | Zink-Druckguss |
| Gehäusefarbe | Anthrazit |
| Schutzart (IP) | IP40 |
| Schlagfestigkeit (IK) | ≥ 3 |
| Zertifizierung | WEEE, CE, TÜV Rheinland Bauart geprüft, ENEC |
| Schutzklasse | 2 |



| | |
|--------------------------|---|
| Versorgung | Einzelbatterie |
| Überwachung | Wireless Basic (WB) |
| Überbrückungszeit | 1 h |
| Batterie | LiFePO4 3,2V V/3,3 Ah |
| Betriebsart | Bereitschaftsschaltung / Dauerschaltung |
| Eingangsspannung AC | 230 V |
| Eingangsfrequenz | 50 / 60 Hz |
| Leistung max. | 3,4 W |
| Leistung DS | 2,3 W |
| Leistung BS | 0,4 W |
| Umgebungstemperatur DS | -5 °C - 40 °C |
| Umgebungstemperatur BS | -5 °C - 40 °C |
| Tiefe | 104 mm |
| Breite | 104 mm |
| Höhe | 39 mm |
| Gewicht | 0.39 |
| Gewicht inkl. Verpackung | 0.43 |
| Anschlussquerschnitt | 2.5 mm ² |
| Schalteingang | Ja |
| Notlichtblockierung | Nein |
| Batterieanschluss | Stecker |
| Dimmfunktion | Ja |
| Lichtstrom Netz | 130 lm |
| Lichtstrom Not | 250 lm |
| Zolltarifnummer | 94056180 |
| EAN | 4260682158802 |



TECHNISCHE ZEICHNUNG



ZUBEHÖRLISTE

ILD-APA-02 - IL-Aufputzadapter

LSYS-B4 -

LSYS-F4 -

LSYS-R4 -

LSYS-S4 -

Stand: 11.10.2024 - Technische Änderungen und Irrtümer vorbehalten.