



Art.-Nr: FLU50ML

Luminaire de sécurité Alimentation centrale

Universel, ML, Alimentation centrale, , IP66, Zinc moulé sous pression, Anthracite

Robust ceiling-mounted Aluminium die-cast luminaire for the lighting of escape and rescue routes according to DIN EN 60598-1, DIN EN 605982-22 and EN 1838.

The IP66 flood light is suitable for indoor and outdoor use. Due to the wide beam angle, large areas can be easily illuminated. The MU05 monitoring module is installed in the supplied separate housing.



Plus d'informations



DONNÉES TECHNIQUES

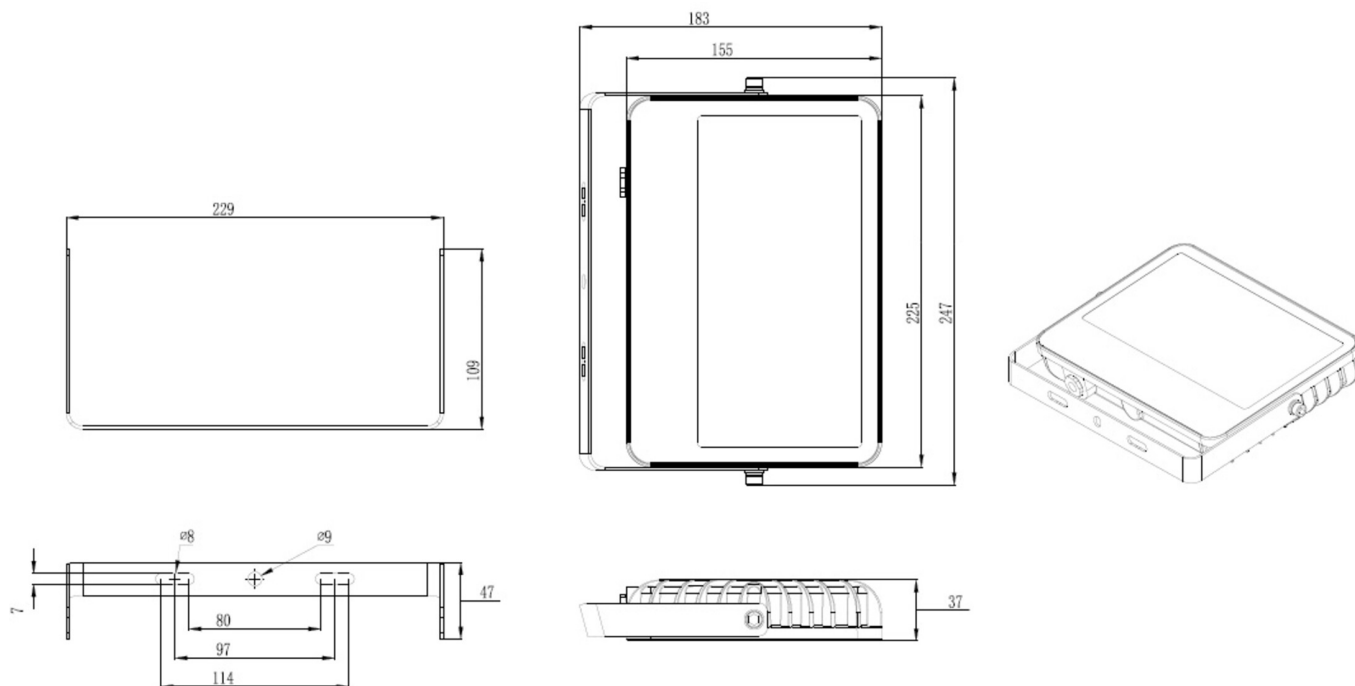
Type de luminaire	Luminaire de sécurité
Type d'installation	Universel
Pictogramme	non
Ampoules	LED
Matériel du boîtier	Zinc moulé sous pression
Couleur du boîtier	Anthracite
Type de protection (IP)	IP66
Résistance aux impacts (IK)	8
Certification	Collecte des déchets, CE
Classe de protection	1
Alimentation	Alimentation centrale
Surveillance	ML
Temps d'autonomie	Alimentation centrale
Mode de fonctionnement	Mise en veille
Tension d'entrée AC	230 V
Fréquence d'entrée	50 / 60 Hz
Tension d'entrée CC	216 V
Puissance max.	51,5 W



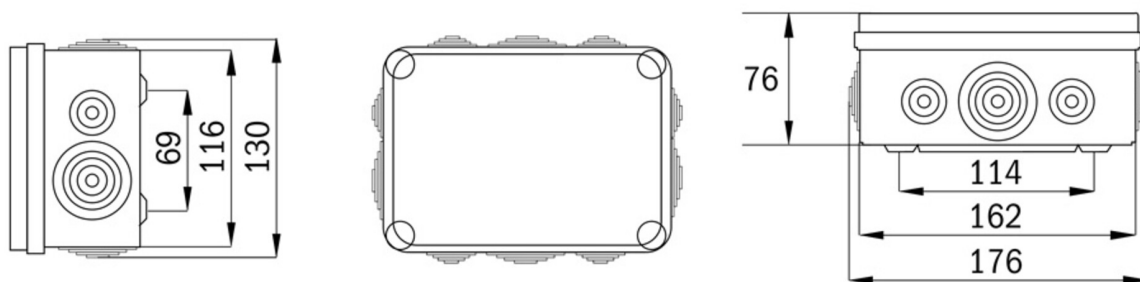
Puissance DS	51,5 W
Puissance BS	1,5 W
Profondeur	247 mm
Largeur	187 mm
Hauteur	37 mm
Poids	6.5
Poids, emballage inclus	6.5
Entrée de commutation	non
Blocage de l'éclairage de secours	non
Connexion de la batterie	non
Fonction de variation	Non
Flux lumineux réseau	7000 lm
Flux lumineux secours	7000 lm
Numéro du tarif douanier	94054210
Pays d'origine	CHINA
EAN	4260682159793



DESSIN TECHNIQUE



Maße MU05-BOX



LISTE DES ACCESSOIRES

MU05-BOX -



PRODUITS CONNEXES

Numéro d'article.	Image	Surveillance	Alimentation	Couleur	Investissement	Carnet d'inspection automatique	Effort d'entretien	Télémaintenance	max. luminaires	Surveillance individuelle
FLU10ML		ML	alimentation électrique centrale		€€€	oui	faible	oui	1.920 par système	central
FLU30ML		ML	alimentation électrique centrale		€€€	oui	faible	oui	1.920 par système	central

Au: 29.06.2024 - Sous réserve de modifications techniques et d'erreurs.