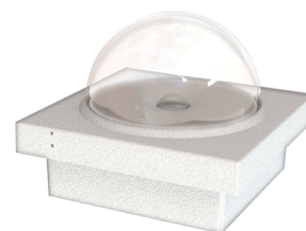




Art.-Nr: IL-IK10-W

This housing keeps ILD luminaires protected, from dust, water and shock.

It covers the requirements of IP 65 as well as IK 10 and is ballproof according to DIN 18032.



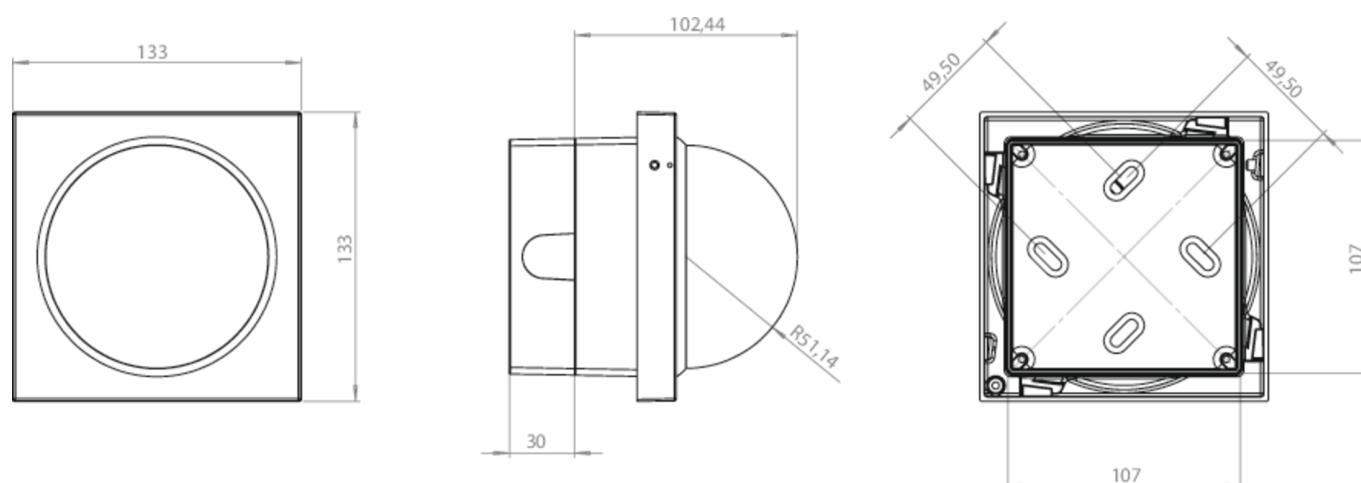
Plus d'informations



DONNÉES TECHNIQUES

Profondeur	133 mm
Largeur	133 mm
Hauteur	132 mm
Poids	1.2 kg
Numéro du tarif douanier	94059900
Pays d'origine	DEUTSCHLAND

DESSIN TECHNIQUE



stand: 21.06.2024 - Sous réserve de modifications techniques et d'erreurs.