



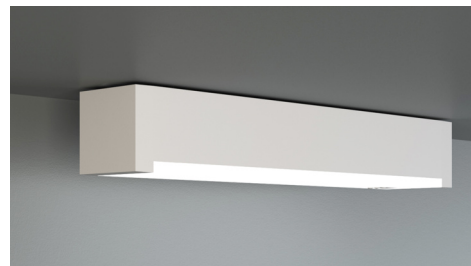
Art.-Nr: KBU411WL

Luminaire à pictogramme, Luminaires de sécurité Batterie autonome

Universel, Professionnel sans fil, 1 h, 14 m, 22 m, 30 m, IP64, Matière plastique, blanc

Luminaire LED à pictogramme de secours / luminaire de sécurité selon DIN EN 60598-1, DIN EN 60598-2-22, DIN EN 7010 et DIN EN 1838.

Boîtier parallélépipédique en plastique, luminaire discret, au design réduit à l'essentiel. Conception modulaire et montage universel en vue d'une utilisation comme luminaire de sécurité avec ou sans insertion de pictogramme. Grâce à son système modulaire, le luminaire peut être transformé à tout moment sans démontage et sans outil en luminaire à pictogramme de secours. Les disques pour monter les pictogrammes sont à commander séparément.



Plus d'informations



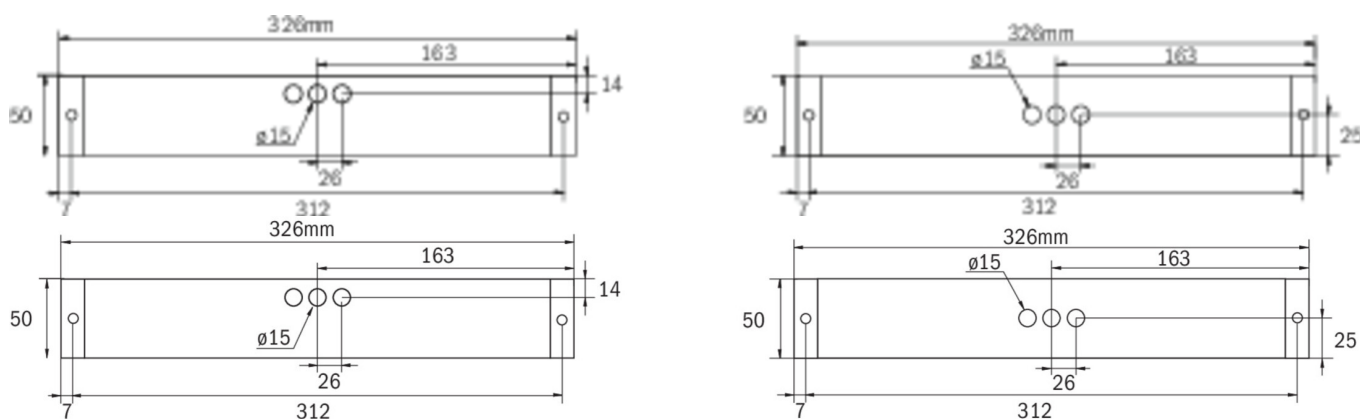
DONNÉES TECHNIQUES

| | |
|-----------------------------|---|
| Type de luminaire | Luminaire à pictogramme, Luminaires de sécurité |
| Type d'installation | Universel |
| Distance de reconnaissance | 14 m, 22 m, 30 m |
| Pictogramme | Individuellement comme spécifié |
| Ampoules | LED |
| Matériel du boîtier | Matière plastique |
| Couleur du boîtier | blanc |
| Type de protection (IP) | IP64 |
| Résistance aux impacts (IK) | 5 |
| Certification | WEEE, TÜV Rheinland Essais de type, CE, ENEC |
| Classe de protection | 2 |
| Alimentation | Batterie autonome |
| Surveillance | Wireless Professional |
| Temps d'autonomie | 1 h |
| Mode de fonctionnement | Mode veille / mode continu |
| Tension d'entréeAC | 230 V |
| Fréquence d'entrée | 50 Hz |
| Puissance max. | 5,3 W |



| | |
|-----------------------------------|---------------------|
| Puissance DS | 4,3 W |
| Puissance BS | 0,7 W |
| Profondeur | 326 mm |
| Largeur | 50 mm |
| Hauteur | 50 mm |
| Poids | 0.47 |
| Poids, emballage inclus | 0.52 |
| Section de raccordement | 2.5 mm ² |
| Entrée de commutation | Oui |
| Blocage de l'éclairage de secours | Oui |
| Connexion de la batterie | Fiche |
| Fonction de variation | Oui |
| Numéro du tarif douanier | 94056120 |
| Pays d'origine | DEUTSCHLAND |
| EAN | 4260766556982 |

DESSIN TECHNIQUE



LISTE DES ACCESSOIRES

LFP3216-SET-2AKKU - Technologie Batterie



PRODUITS CONNEXES

| Numéro d'article. | Image | Surveillance | Alimentation | Couleur | Investissement | Carnet d'inspection automatique | Effort d'entretien | Télémaintenance | max. luminaires | Surveillance individuelle |
|-------------------|-------|--------------|--------------|---------|----------------|---------------------------------|--------------------|-----------------|-----------------|---------------------------|
|-------------------|-------|--------------|--------------|---------|----------------|---------------------------------|--------------------|-----------------|-----------------|---------------------------|

Au: 08.07.2024 - Sous réserve de modifications techniques et d'erreurs.