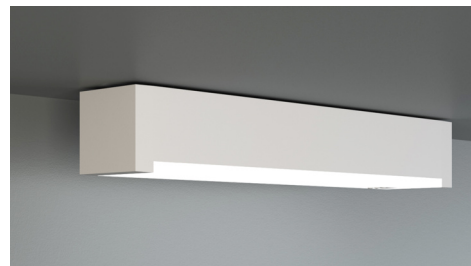




Art.-Nr: KBU413SC-IP65-COOLIP54
Luminaire à pictogramme, Luminaires de sécurité
Universel, SelfControl, 3 h, 14 m, 22 m, 30 m, IP64, Matière
plastique, blanc

Luminaire LED à pictogramme de secours / luminaire de sécurité selon DIN EN 60598-1, DIN EN 60598-2-22, DIN EN 7010 et DIN EN 1838.

Boîtier parallélépipédique en plastique, luminaire discret, au design réduit à l'essentiel. Conception modulaire et montage universel en vue d'une utilisation comme luminaire de sécurité avec ou sans insertion de pictogramme. Grâce à son système modulaire, le luminaire peut être transformé à tout moment sans démontage et sans outil en luminaire à pictogramme de secours. Les disques pour monter les pictogrammes sont à commander séparément.



Plus d'informations



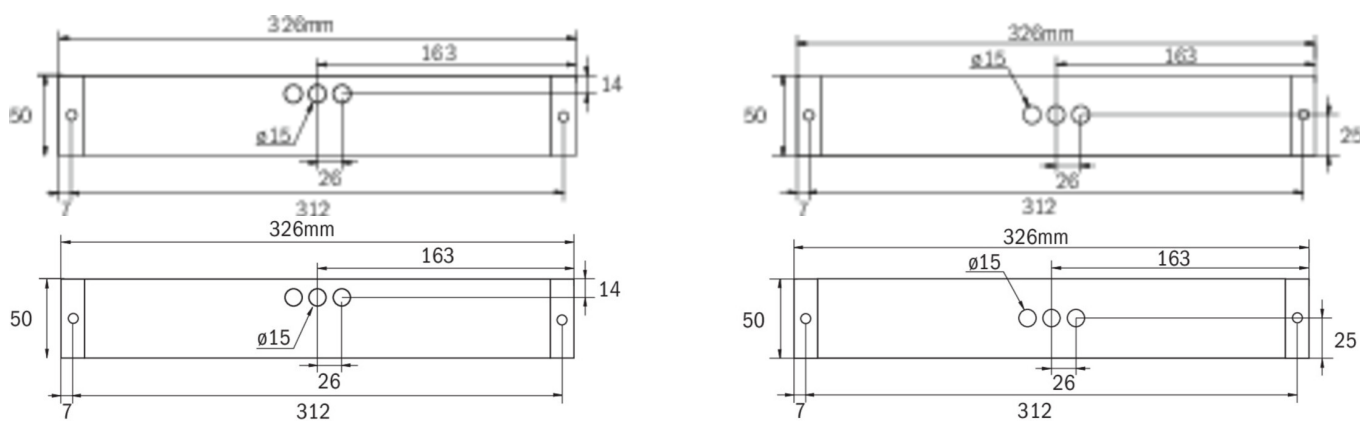
DONNÉES TECHNIQUES

| | |
|-----------------------------|---|
| Type de luminaire | Luminaire à pictogramme, Luminaires de sécurité |
| Type d'installation | Universel |
| Distance de reconnaissance | 14 m, 22 m, 30 m |
| Pictogramme | Individuellement comme spécifié |
| Ampoules | LED |
| Matériel du boîtier | Matière plastique |
| Couleur du boîtier | blanc |
| Type de protection (IP) | IP64 |
| Résistance aux impacts (IK) | 5 |
| Certification | WEEE, TÜV Rheinland Essais de type, CE, ENEC |
| Classe de protection | 2 |
| Surveillance | SelfControl |
| Temps d'autonomie | 3 h |
| Puissance max. | 4,1 W |
| Puissance DS | 3,3 W |
| Puissance BS | 0,4 W |
| Température ambiante DS | -5 °C - 35 °C |
| Température ambiante BS | -5 °C - 40 °C |
| Profondeur | 326 mm |



| | |
|--------------------------|---------------|
| Largeur | 50 mm |
| Hauteur | 50 mm |
| Poids | 0.4 |
| Poids, emballage inclus | 0.45 |
| Flux lumineux réseau | 225 lm |
| Flux lumineux secours | 225 lm |
| Numéro du tarif douanier | 94056120 |
| EAN | 4262483021064 |

DESSIN TECHNIQUE



LISTE DES ACCESSOIRES

KBK -
KBM -
KBG -
AWX001 -
KBE -
BALLPLX-KBE -
BALLPLX-KBS -
BALLPLX-KBU -
2PW-EB -
2DW-EB -
KBBE -
DSA -

Au: 10.07.2024 - Sous réserve de modifications techniques et d'erreurs.