



Art.-Nr: KMB013SC-COOL
Luminaire de sécurité Batterie autonome
Installation au plafond, SelfControl, 3 h, , IP54, Matière
plastique, blanc

Luminaire de sécurité compact pour l'éclairage des voies d'évacuation et des issues de secours avec écran prismatique pour une diffusion optimale de lumière. Celle-ci est obtenue par les LED SMD High-Power blanches, qui de surcroît disposent d'une longue durée de vie d'env. 50 000 heures. Disponible pour raccordement à des systèmes à batterie centralisée et comme luminaire à batterie autonome. Grâce à son cadre de montage en option, ce luminaire s'intègre élégamment dans le plafond.



Plus d'informations



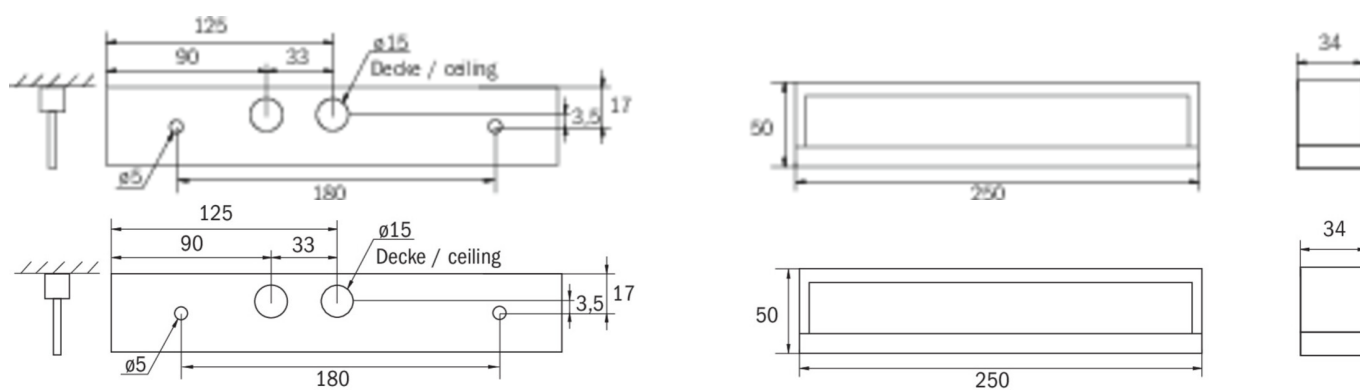
DONNÉES TECHNIQUES

| | |
|-----------------------------|---|
| Type de luminaire | Luminaire de sécurité |
| Type d'installation | Installation au plafond |
| Pictogramme | non |
| Ampoules | LED |
| Matériel du boîtier | Matière plastique |
| Couleur du boîtier | blanc |
| Type de protection (IP) | IP54 |
| Résistance aux impacts (IK) | ≥ 3 |
| Certification | Collecte des déchets, CE, TÜV Rheinland Essais de type, ENEC |
| Classe de protection | 2 |
| Alimentation | Batterie autonome |
| Surveillance | SelfControl |
| Temps d'autonomie | 3 h |
| Batterie | LiFePO4 3,2 V / 3,3 Ah LiFePO4 - Lithium Iron Phosphate Battery |
| Mode de fonctionnement | Mode veille / mode continu |
| Tension d'entrée AC | 230 V |
| Fréquence d'entrée | 50 / 60 Hz |
| Tension d'entrée CC | - V |
| Puissance max. | 5,3 W |



| | |
|-----------------------------------|---------------------|
| Puissance DS | 3,9 W |
| Puissance BS | 1,5 W |
| Profondeur | 250 mm |
| Largeur | 34 mm |
| Hauteur | 50 mm |
| Poids | 0.58 |
| Poids, emballage inclus | 0.65 |
| Section de raccordement | 2.5 mm ² |
| Entrée de commutation | Oui |
| Blocage de l'éclairage de secours | non |
| Connexion de la batterie | Fiche |
| Fonction de variation | Non |
| Flux lumineux réseau | 190 lm |
| Flux lumineux secours | 190 lm |
| Numéro du tarif douanier | 94056120 |
| Pays d'origine | DEUTSCHLAND |
| EAN | 4260581719937 |

DESSIN TECHNIQUE





LISTE DES ACCESSOIRES

KME-EB -
BALL1 -
KMBE -
BALLPLX-KMB -
KMBFH -