



**Art.-Nr: KMB411WB-3P**  
**Sicherheitsleuchte Einzelbatterie**  
**Universal, Wireless Basic, 1 h, , IP54, Kunststoff, weiß**

Kompakte Sicherheitsleuchte zur Universalmontage. Das schmale rechteckige Kunststoffgehäuse ist dezent auf das Wesentliche reduziert. Die Ausleuchtung der Flucht- und Rettungswege wird durch die, in die Haube integrierte, Optik unterstützt.

Die Universalmontage beinhaltet Wand- und Deckenanbau, sowie die Möglichkeit zum Deckeneinbau in Verbindung mit dem erhältlichen Einbaurahmen.



Mehr Informationen



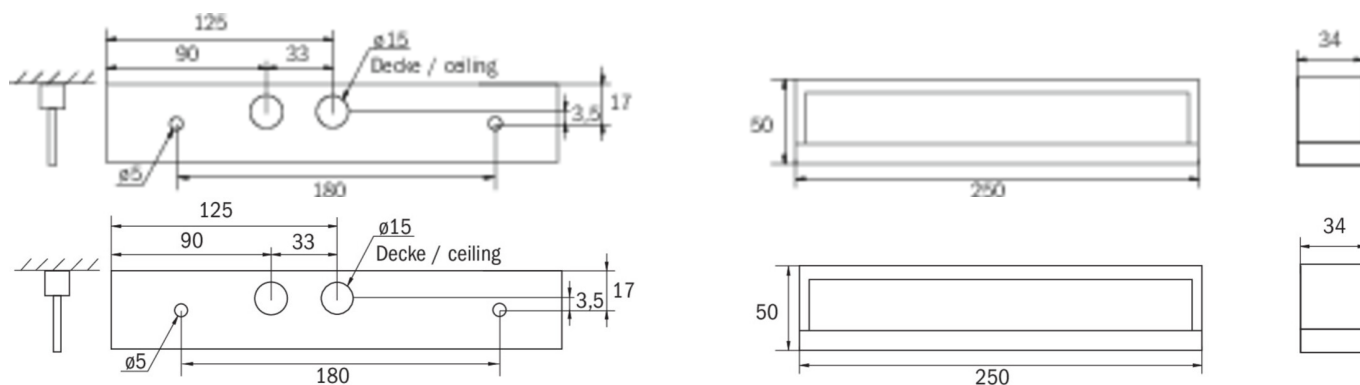
## TECHNISCHE DATEN

|                       |   |
|-----------------------|---|
| Leuchtentyp           | Sicherheitsleuchte                      |
| Montageart            | Universal                               |
| Piktogramm            | Nein                                    |
| Leuchtmittel          | LED                                     |
| Gehäusematerial       | Kunststoff                              |
| Gehäusefarbe          | weiß                                    |
| Schutzart (IP)        | IP54                                    |
| Schlagfestigkeit (IK) | ≥ 3                                     |
| Zertifizierung        | Müllentsorgung, CE                      |
| Schutzklasse          | 2                                       |
| Versorgung            | Einzelbatterie                          |
| Überwachung           | Wireless Basic                          |
| Überbrückungszeit     | 1 h                                     |
| Betriebsart           | Bereitschaftsschaltung / Dauerschaltung |
| Eingangsspannung AC   | 230 V                                   |
| Eingangsfrequenz      | 50 / 60 Hz                              |
| Eingangsspannung DC   | - V                                     |
| Leistung max.         | 5,3 W                                   |
| Leistung DS           | 3,9 W                                   |
| Leistung BS           | 1,5 W                                   |
| Tiefe                 | 250 mm                                  |



|                          |                     |
|--------------------------|---------------------|
| Breite                   | 34 mm               |
| Höhe                     | 50 mm               |
| Gewicht                  | 0.5                 |
| Gewicht inkl. Verpackung | 0.57                |
| Anschlussquerschnitt     | 2.5 mm <sup>2</sup> |
| Schalteingang            | Ja                  |
| Notlichtblockierung      | Nein                |
| Batterieanschluss        | Stecker             |
| Dimmfunktion             | Nein                |
| Lichtstrom Netz          | 190 lm              |
| Lichtstrom Not           | 190 lm              |
| Zolltarifnummer          | 94056180            |
| Ursprungsland            | DEUTSCHLAND         |
| EAN                      | 4262483020371       |

## TECHNISCHE ZEICHNUNG



## ZUBEHÖRLISTE

- KME-EB - Einbaurahmen
- BALL1 - Ballschutzkorb
- KMBE - Betoneinputzkasten
- BALLPLX-KMB - Ballschutzhaube
- KMBFH -

Stand: 29.06.2024 - Technische Änderungen und Irrtümer vorbehalten.