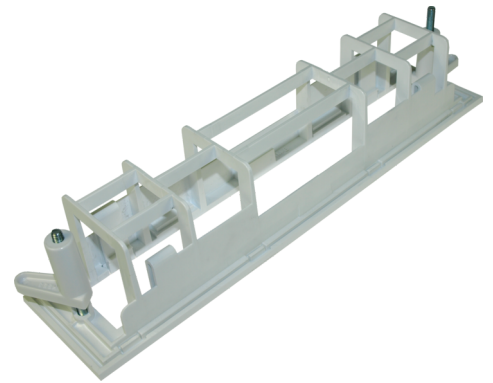




Art.-Nr: KME
Einbaurahmen
Einbaurahmen - ABS weiss, für ZBA Leuchten

Dieser Einbaurahmen macht es möglich die Leuchten KMU, KMB und KS direkt in die Decke zu installieren. Dadurch ist die Elektronik versteckt, wodurch das Design der Leuchte nicht gestört wird.



Mehr Informationen



TECHNISCHE DATEN

| | |
|-----------------|---------------|
| Tiefe | 70 mm |
| Breite | 295 mm |
| Höhe | 60 mm |
| Gewicht | 0.15 kg |
| Zolltarifnummer | 94059200 |
| Ursprungsland | DEUTSCHLAND |
| EAN | 4260349824125 |

stand: 21.06.2024 - Technische Änderungen und Irrtümer vorbehalten.