



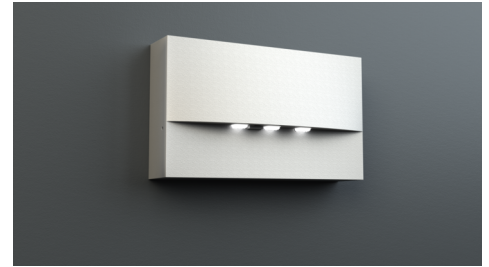
**Art.-Nr: WAF029ML**

**Sicherheitsleuchte zentrale Stromversorgungssysteme  
Wandaufbau, Zentrale Stromversorgung (ML), CPS, , IP20,  
Zink-Druckguss, weiß**

Hochwertige Zink-Druckguss Sicherheitsleuchte zur Wandaufbaumontage.

Die Abstrahlcharakteristik verläuft parallel zur Wand um die optimale Ausleuchtung der Flucht- und Rettungswege zu unterstützen.

Steuerung und Überwachung über zentrales Stromversorgungssystem.



Mehr Informationen

[www.rp-group.com/de/item/WAF029ML](http://www.rp-group.com/de/item/WAF029ML)



**TECHNISCHE DATEN**

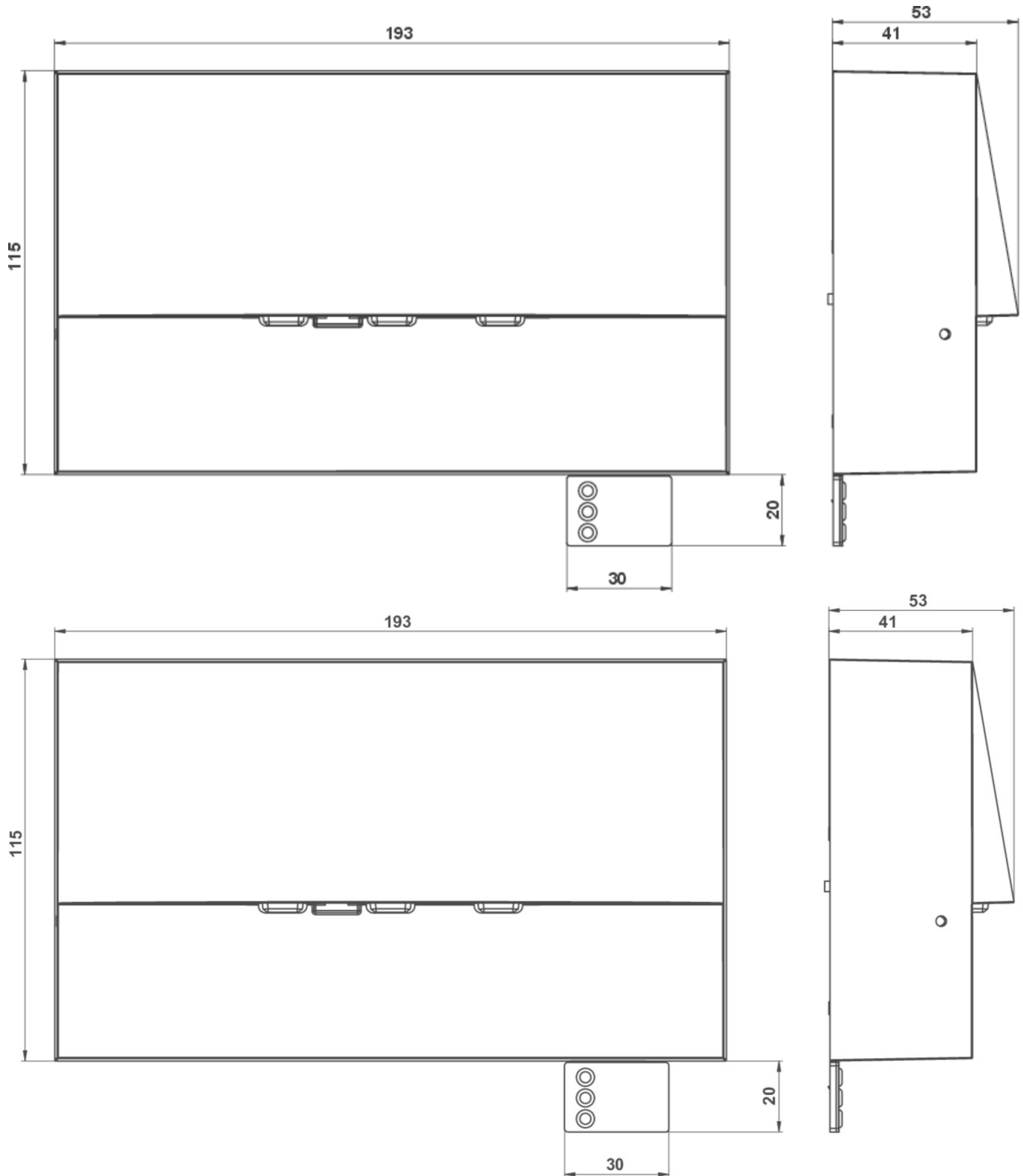
Leuchtentyp	Sicherheitsleuchte
Montageart	Wandaufbau
Piktogramm	Nein
Leuchtmittel	LED
Gehäusematerial	Zink-Druckguss
Gehäusefarbe	weiß
Schutzart (IP)	IP20
Schlagfestigkeit (IK)	4
Zertifizierung	WEEE, CE
Schutzklasse	2
Versorgung	zentrale Stromversorgungssysteme
Überwachung	Central power supply (ML)
Überbrückungszeit	CPS
Batterie	/
Betriebsart	Einzelleuchtenschaltung
Eingangsspannung AC	230 V
Eingangsfrequenz	50 / 60 Hz
Eingangsspannung DC	216 V
Leistung max.	4,5 W
Leistung DS	4,5 W
Leistung BS	1,1 W



Umgebungstemperatur DS	-20 °C - 35 °C
Umgebungstemperatur BS	-20 °C - 40 °C
Tiefe	193 mm
Breite	53 mm
Höhe	115 mm
Gewicht	0.07
Gewicht inkl. Verpackung	0.1
Anschlussquerschnitt	2.5 mm <sup>2</sup>
Schalteingang	Ja
Notlichtblockierung	Nein
Batterieanschluss	Nein
Dimmfunktion	Ja
Lichtstrom Netz	420 lm
Lichtstrom Not	420 lm
Zolltarifnummer	94056180
EAN	4260581710965



TECHNISCHE ZEICHNUNG



Stand: 11.10.2024 - Technische Änderungen und Irrtümer vorbehalten.